



聖公會阮鄭夢芹小學

2019-2021年度

中學學位分配辦法

「自行分配學位」

六年級升中家長講座

日期：2020年12月12日（六）

時間：上午 10:00 – 11:00



「中學學位分配辦法」

(一) 自行分配學位階段

1月 (佔學額30%)

(二) 統一派位階段

4月 (佔學額70%)





聖公會阮鄭夢芹小學

以4班(每班33人) = 132人計算

階段	日期	學額數目	特 色
A. 自行 分配 學位	1月 初	30% = 約40位 ($132 \times 30\% = 39.6$ 人)	1. 自行報2間 2. 不限區域 3. 位少競爭大 4. 可要面試(沒有筆試)
B. 統一 派位	4月 中	70% = 約92人 ($132 \times 70\% = 92.4$ 人)	1. 限學校區域(甲部除外) 2. 按等第組別先後派位 3. 同組隨機派位 4. 電腦派，沒面試和筆試

中學學位分配辦法簡介單張

二〇二一年九月入讀中一

希望獲分配政府資助中一學位

- 申請日期為二〇二一年一月四日至一月十八日
- 申請不受地區限制，但學生只可以向不多於兩所參加派位中學申請
- 學生須直接向屬意的中學申請
- 收生準則及比重由學校自訂

- 參加派位中學會於二〇二一年三月三十一日，通知正取學生家長其子女已獲學校納入其自行分配學位正取學生名單

資格：

- 香港居民
- 就讀於參加中學學位分配辦法的小學
- 從未獲派中一學位

參加中學學位分配辦法

申請自行分配學位

不申請自行分配學位

自行分配學位階段

- 按學生的派位組別、家長選校意願及隨機編號分配學位
- 如成功獲自行分配學位，則不會在統一派位階段另行獲分配學位

填寫選校表格
甲部：不受學校網限制的學校選擇
乙部：按學校網的學校選擇

- 參閱《不受學校網限制選校手冊》和《中學一覽表》
- 在五月初經就讀小學交回教育局
- 無論有否申請自行分配學位，均須填寫及遞交選校表格（如已獲參加派位中學通知為正取學生，家長只需在選校表格上劃去選校部分及簽署）

統一派位階段

統一派位

公布派位結果
(二〇二一年七月六日)

辦理註冊手續
(二〇二一年七月八日及九日)



「中學學位分配辦法」

自行分配學位階段





申請學校

(一) 不受地區限制

(二) 申請學校數目：不多於2間

A	a. 官立 b. 資助(津貼) c. 按額津貼 d. 派位直資	不多於兩間
B	e. 非派位直資 f. 賽馬會體藝中學	不受數目限制



中學學位分配辦法內容 x 申請中一自行分配學位手冊 x DPHB-2021.pdf x

system/primary-secondary/spa-systems/secondary-spa/general-info/handbook-for-dp.html

學生運動員註冊系統 PSP2019小學概覽 幼稚園及幼稚園暨... 聖公會阮鄭夢芹小學 教育局 - 主頁

香港特別行政區政府 教育局

最新消息 有關教育局 新聞公報 教育制度及政策 課程發展 學生及家長相關 教師相關 學校行政及管理 公共及行政相關 公開資料 聯絡我們

主頁 > 教育制度及政策 > 小學及中學教育 > 學位分配 > 中學學位分配辦法 > 內容

申請中一自行分配學位手冊

2019/2021年度中學學位分配辦法申請中一自行分配學位手冊

申請中一自行分配學位通知

參加2019/2021年度中學學位分配辦法的官立、資助及按位津貼中學名單

香港島

- 中西區
- 灣仔區
- 東區
- 西區

九龍

- 油尖旺區
- 深水埗區
- 九龍城區
- 黃大仙區
- 觀塘區

<https://www.edb.gov.hk/attachment/tc/edu-system/primary-secondary/spa-systems/secondary-spa/general-info/DPHB-2021.pdf>

二〇一九 / 二〇二一年度中學學位分配辦法

SECONDARY SCHOOL PLACES ALLOCATION SYSTEM 2019/2021

申請中一自行分配學位手冊

HANDBOOK FOR
APPLICATION FOR SECONDARY ONE
DISCRETIONARY PLACES

教育局學位分配組

SCHOOL PLACES ALLOCATION SECTION
EDUCATION BUREAU



大埔區 TAI PO DISTRICT

學校 編號 School Code	學校名稱 Name of School	學校地址 School Address 電話號碼 Telephone No.	中一自行分配學位數目 No. of S1 DP
429	神召會康樂中學 AOG HEBRON SECONDARY SCHOOL	新界大埔寶雅苑 PO NGA COURT, TAI PO, NT 2652 0698	40
431	佛教大光慈航中學 BUDDHIST TAI KWONG CHI HONG COLLEGE	新界大埔翠怡街 4 號 4 CHUI YI STREET, TAI PO, NT 2664 0833	25
516	迦密聖道中學 CARMEL HOLY WORD SECONDARY SCHOOL	新界大埔太和路 10 號 10 TAI PO TAI WO ROAD, NT 2653 9786	40
434	迦密柏雨中學 CARMEL PAK U SECONDARY SCHOOL	新界大埔大元邨 TAI YUEN ESTATE, TAI PO, NT 2665 0078	40
433	中華基督教會馮梁結紀念中學 CCC FUNG LEUNG KIT MEMORIAL SECONDARY SCHOOL	新界大埔寶湖道 22 號 22 PLOVER COVE ROAD, TAI PO, NT 2651 6033	40
518	中華聖潔會靈風中學 CHINA HOLINESS CHURCH LIVING SPIRIT COLLEGE	新界大埔棟樑里 1 號 1 TUNG LEUNG LANE, TAI PO, NT 2958 9694	40
435	孔教學院大成何郭佩珍中學 CONFUCIAN TAI SHING HO KWOK PUI CHUN COLLEGE	新界大埔富善邨第 17 區 AREA 17, FU SHIN ESTATE, TAI PO, NT 2666 5926	40
438	香港教師會李興貴中學 HK TEACHERS' ASSN LEE HENG KWEI SECONDARY SCHOOL	新界大埔運頭塘邨 WAN TAU TONG ESTATE, TAI PO, NT 2643 2734	20
567	港九街坊婦女會孫方中書院 HK&KLN KFWA SUN FONG CHUNG COLLEGE	新界大埔大埔公路大埔滘段 4643 號 4643 TAI PO ROAD, TAI PO KAU, TAI PO, NT 2656 7123	40*
437	香港紅卍字會大埔卍慈中學 HKRSS TAI PO SECONDARY SCHOOL	新界大埔富亨邨 FU HENG ESTATE, TAI PO, NT 2666 6821	40



大埔區 TAI PO DISTRICT

學校 編號 School Code	學校名稱 Name of School	學校地址 School Address 電話號碼 Telephone No.	中一自行分配學位數目 No. of S1 DP
436	香港道教聯合會圓玄學院第二中學 HKTA THE YUEN YUEN INST NO. 2 SECONDARY SCHOOL	新界大埔富善邨 FU SHIN ESTATE, TAI PO, NT 2661 6038	40
440	救恩書院 KAU YAN COLLEGE	新界大埔富善邨 FU SHIN ESTATE, TAI PO, NT 2660 8308	40
536	靈糧堂劉梅軒中學 LING LIANG CHURCH M H LAU SECONDARY SCHOOL	新界大埔雍宜路 3 號 3 YUNG YI ROAD, TAI PO, NT 2653 1234	40
442	新界鄉議局大埔區中學 NTHYK TAI PO DISTRICT SECONDARY SCHOOL	新界大埔大元邨 TAI YUEN ESTATE, TAI PO, NT 2664 3032	30
439	南亞路德會沐恩中學 SALEM - IMMANUEL LUTHERAN COLLEGE	新界大埔大元邨 TAI YUEN ESTATE, TAI PO, NT 2667 3129	40
443	聖公會莫壽增會督中學 SKH BISHOP MOK SAU TSENG SECONDARY SCHOOL	新界大埔運頭角里 2 6 號 26 WAN TAU KOK LANE, TAI PO, NT 2656 7804	40
446	恩主教書院 VALTORTA COLLEGE	新界大埔培賢里 PUI YIN LANE, TAI PO, NT 2656 0017	40
447	王肇枝中學 WONG SHIU CHI SECONDARY SCHOOL	新界大埔廣福道 1 8 2 號 182 KWONG FUK ROAD, TAI PO, NT 2656 1270	40



參加自行分配學位中學

預留30%的中一學位

班數	每班人數	全級人數	自行分配學額
2	33	66	$66 \times 30\% = 20$ 位
3	33	99	$99 \times 30\% = 30$ 位
4	33	132	$132 \times 30\% = 40$ 位



大埔中學(21學年)學位情況

	學校班數	自行(人)	統一(人)
1	4班：40人x15校	600	1380
2	3班：30人x1校(埔鄉)	30	69
3	3班：25人x1校(慈航)	25	58
4	2班：20人x1校(李興貴)	20	46
	大埔18間中學共：	675	1,553
		2,228	
	每一組別：	735人	

資料來源：申請中一自行分配學位手冊(二〇一九／二〇二一年度中學學位分配辦法)

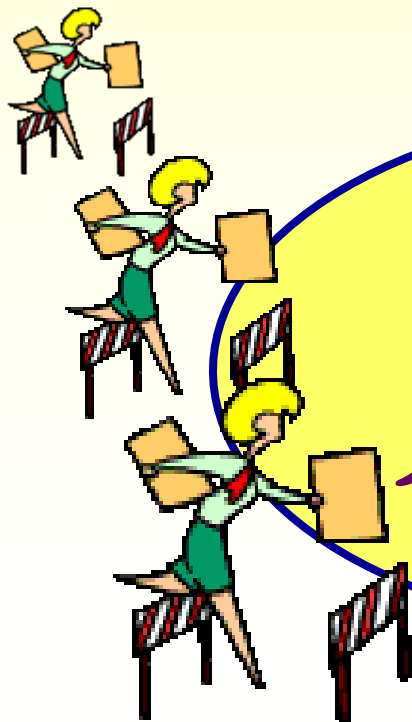


參加自行分配學位中學

申請日期

2021年1月4日(星期一) 至
2021年1月18日(星期一) 期間

不是
先到先得





參加自行分配學位中學

中一自行分配學位申請表(兩份)

山本局填寫 For Office Use ID C C NO 2010		教育局存根 E.D.B.'s Copy	
教育局 Education Bureau 中學學位分配 Secondary School Places Allocation (SSPA) 2008/2010			
中一自行分配學位申請表 (只供向參加中學學位分配辦法的中學作申請用) Application Form for S1 Discretionary Place (Only for Application to Schools Participating in SSPA)			
B325698	149858PU	50008	
學生編號 Student Reference No.	申請編號 Application No.	小學編號 PAU	
SHEUNG CHUN PO	常進步	6A	
學生姓名 Name of Student	班別 Class		
F	02/09/1998		
性別 Sex	出生日期(日/月/年) Date of Birth (D/M/Y)		
LUI KEE PRIMARY SCHOOL			
就讀小學 Primary School Attending			
供家長填寫 To be Completed by Parent			
申請中學名稱 Name of School Applied For			
供中學專用 For Secondary School Use Only			
學校編號 School Code	學校名稱及蓋章 School Name and Chop		

由中學剪下 To be detached by secondary school

學校存根 School's Copy	
教育局 Education Bureau 中學學位分配 Secondary School Places Allocation (SSPA) 2008/2010	
中一自行分配學位申請表 (只供向參加中學學位分配辦法的中學作申請用) Application Form for S1 Discretionary Place (Only for Application to Schools Participating in SSPA)	
B325698	149858PU
學生編號 Student Reference No.	申請編號 Application No.
SHEUNG CHUN PO	常進步
學生姓名 Name of Student	
F	02/09/1998
性別 Sex	出生日期(日/月/年) Date of Birth (D/M/Y)
LUI KEE PRIMARY SCHOOL	
就讀小學 Primary School Attending	
供家長填寫 To be Completed by Parent	
申請中學名稱 Name of School Applied For	
供中學專用 For Secondary School Use Only	
學校編號 School Code	學校名稱及蓋章 School Name and Chop

由中學剪下 To be detached by secondary school

家長存根 Parent's Copy	
教育局 Education Bureau 中學學位分配 Secondary School Places Allocation (SSPA) 2008/2010	
中一自行分配學位申請表 (只供向參加中學學位分配辦法的中學作申請用) Application Form for S1 Discretionary Place (Only for Application to Schools Participating in SSPA)	
B325698	149858PU
學生編號 Student Reference No.	申請編號 Application No.
SHEUNG CHUN PO	常進步
學生姓名 Name of Student	
F	02/09/1998
性別 Sex	出生日期(日/月/年) Date of Birth (D/M/Y)
LUI KEE PRIMARY SCHOOL	
就讀小學 Primary School Attending	
供家長填寫 To be Completed by Parent	
申請中學名稱 Name of School Applied For	
供中學專用 For Secondary School Use Only	
學校編號 School Code	學校名稱及蓋章 School Name and Chop

由家長剪下 To be detached by parent

家長存根 Parent's Copy	
教育局 Education Bureau 中學學位分配 SSPA 2008/2010	
選校意願 (供申請中一自行分配學位用) School Preference (For S1 DP Application)	
學生編號 Student Reference No. 149858PU	
申請編號 Application No.	
供家長填寫 To be Completed by Parent	
申請中學名稱 Name of School Applied For	
選校次序 Order of School Preference	
第1位 First Choice	

山本局填寫 For Office Use ID C C NO 2010		教育局存根 E.D.B.'s Copy	
教育局 Education Bureau 中學學位分配 Secondary School Places Allocation (SSPA) 2008/2010			
中一自行分配學位申請表 (只供向參加中學學位分配辦法的中學作申請用) Application Form for S1 Discretionary Place (Only for Application to Schools Participating in SSPA)			
B325698	149858PU	50008	
學生編號 Student Reference No.	申請編號 Application No.	小學編號 PAU	
SHEUNG CHUN PO	常進步	6A	
學生姓名 Name of Student	班別 Class		
F	02/09/1998		
性別 Sex	出生日期(日/月/年) Date of Birth (D/M/Y)		
LUI KEE PRIMARY SCHOOL			
就讀小學 Primary School Attending			
供家長填寫 To be Completed by Parent			
申請中學名稱 Name of School Applied For			
供中學專用 For Secondary School Use Only			
學校編號 School Code	學校名稱及蓋章 School Name and Chop		

由中學剪下 To be detached by secondary school

學校存根 School's Copy	
教育局 Education Bureau 中學學位分配 Secondary School Places Allocation (SSPA) 2008/2010	
中一自行分配學位申請表 (只供向參加中學學位分配辦法的中學作申請用) Application Form for S1 Discretionary Place (Only for Application to Schools Participating in SSPA)	
B325698	149858PU
學生編號 Student Reference No.	申請編號 Application No.
SHEUNG CHUN PO	常進步
學生姓名 Name of Student	
F	02/09/1998
性別 Sex	出生日期(日/月/年) Date of Birth (D/M/Y)
LUI KEE PRIMARY SCHOOL	
就讀小學 Primary School Attending	
供家長填寫 To be Completed by Parent	
申請中學名稱 Name of School Applied For	
供中學專用 For Secondary School Use Only	
學校編號 School Code	學校名稱及蓋章 School Name and Chop

由中學剪下 To be detached by secondary school

家長存根 Parent's Copy	
教育局 Education Bureau 中學學位分配 Secondary School Places Allocation (SSPA) 2008/2010	
中一自行分配學位申請表 (只供向參加中學學位分配辦法的中學作申請用) Application Form for S1 Discretionary Place (Only for Application to Schools Participating in SSPA)	
B325698	149858PU
學生編號 Student Reference No.	申請編號 Application No.
SHEUNG CHUN PO	常進步
學生姓名 Name of Student	
F	02/09/1998
性別 Sex	出生日期(日/月/年) Date of Birth (D/M/Y)
LUI KEE PRIMARY SCHOOL	
就讀小學 Primary School Attending	
供家長填寫 To be Completed by Parent	
申請中學名稱 Name of School Applied For	
供中學專用 For Secondary School Use Only	
學校編號 School Code	學校名稱及蓋章 School Name and Chop

由家長剪下 To be detached by parent

家長存根 Parent's Copy	
教育局 Education Bureau 中學學位分配 SSPA 2008/2010	
選校意願 (供申請中一自行分配學位用) School Preference (For S1 DP Application)	
學生編號 Student Reference No. 149858PU	
申請編號 Application No.	
供家長填寫 To be Completed by Parent	
申請中學名稱 Name of School Applied For	
選校次序 Order of School Preference	
第2位 First Preference	



參加自行分配學位中學

申請表(兩份)

由本局填寫 For Office Use ID C No 2010 教育局存根 EDB's Copy

教育局 Education Bureau
中學學位分配 Secondary School Places Allocation (SSPA)
2008/2010

中一自行分配學位申請表
(只供向參加中學學位分配辦法的中學作申請用)
Application Form for S1 Discretionary Place
(Only for Application to Schools Participating in SSPA)

B325698 149858PU 50008
學生編號 Student Reference No. 申請編號 Application No. 小學編號 PAU
SHEUNG CHUN PO 常進步
學生姓名 Name of Student
F 02/09/1998
性別 Sex 出生日期(日/月/年) Date of Birth (D/M/Y)
LUI KEE PRIMARY SCHOOL
就讀小學 Primary School Attending

供家長填寫 To be Completed by Parent
申請中學名稱 Name of School Applied For

供中學專用 For Secondary School Use Only
學校編號 School Code 學校名稱及蓋章 School Name and Chop

學校存根 School's Copy

教育局 Education Bureau
中學學位分配 Secondary School Places Allocation (SSPA)
2008/2010

中一自行分配學位申請表
(只供向參加中學學位分配辦法的中學作申請用)
Application Form for S1 Discretionary Place
(Only for Application to Schools Participating in SSPA)

B325698 149858PU 50008
學生編號 Student Reference No. 申請編號 Application No. 小學編號 PAU
SHEUNG CHUN PO 常進步
學生姓名 Name of Student
F 02/09/1998
性別 Sex 出生日期(日/月/年) Date of Birth (D/M/Y)
LUI KEE PRIMARY SCHOOL
就讀小學 Primary School Attending

供家長填寫 To be Completed by Parent
申請中學名稱 Name of School Applied For

供中學專用 For Secondary School Use Only
學校編號 School Code 學校名稱及蓋章 School Name and Chop

家長存根 Parent's Copy

教育局 Education Bureau
中學學位分配 Secondary School Places Allocation (SSPA)
2008/2010

中一自行分配學位申請表
(只供向參加中學學位分配辦法的中學作申請用)
Application Form for S1 Discretionary Place
(Only for Application to Schools Participating in SSPA)

B325698 149858PU 50008
學生編號 Student Reference No. 申請編號 Application No. 小學編號 PAU
SHEUNG CHUN PO 常進步
學生姓名 Name of Student
F 02/09/1998
性別 Sex 出生日期(日/月/年) Date of Birth (D/M/Y)
LUI KEE PRIMARY SCHOOL
就讀小學 Primary School Attending

供家長填寫 To be Completed by Parent
申請中學名稱 Name of School Applied For

供中學專用 For Secondary School Use Only
學校編號 School Code 學校名稱及蓋章 School Name and Chop

家長在申請前必須剪下及保留此部分
Parent must detach this part for retention before application

教育局 Education Bureau
中學學位分配 SSPA
2008/2010

選校次序
(供申請中一自行分配學位用)
School Preference
(For S1 DP Application)

B325698 149858PU 50008
學生編號 Student Reference No. 申請編號 Application No. 小學編號 PAU
SHEUNG CHUN PO 常進步
學生姓名 Name of Student
F 02/09/1998
性別 Sex 出生日期(日/月/年) Date of Birth (D/M/Y)
LUI KEE PRIMARY SCHOOL
就讀小學 Primary School Attending

供家長填寫 To be Completed by Parent
申請中學名稱 Name of School Applied For

選校次序
Order of School Preference

第1選擇
First choice

教統局
存根

學校
存根

家長
存根

選校
次序

每份申請表均載有獨立的申請編號，用以識別家長的選校次序(申請學校不會獲知學生的選校次序)

「1」代表首選學校
「2」代表次選學校



核對個人資料

核對申請表上個人資料：

- a. 派位年度：2019-2021年度
- b. 學生編號
- c. 申請編號：末2個英文字母不同
- d. 學生姓名：中英文姓名
- e. 性別
- f. 出生日期
- g. 就讀小學：

※ 有誤立即通知學校更正，並在修正處蓋校印作證



核對個人資料

申請表乃重要文件:

1. 不得塗改(不要更改選校名稱)
2. 不得影印、損毀、欠完整
3. 如因遺失或損毀需申請補發者:

a. 每次徵收125元

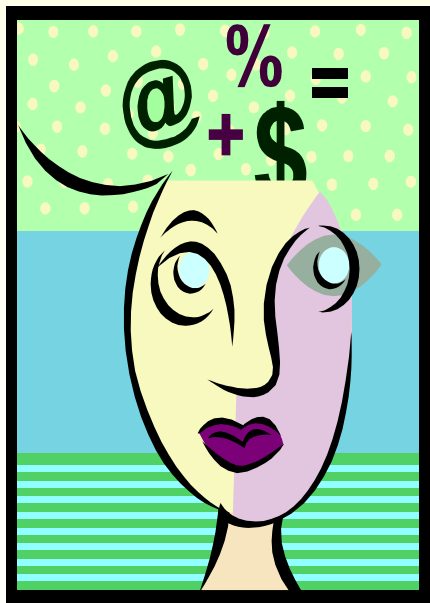
b. 連同學生編號的身份證明文件

c. 親往中學學位分配組辦理

九龍觀塘偉業街223號

宏利金融中心A座8樓805室

(電話:2832 7700 / 2832 7740)





參加自行分配學位中學

➤ 家長首先將申請表上下撕開成兩

山本局填寫 For Office Use ID C C NO 2010	教育局存根 E.D.B.'s Copy	學校存根 School's Copy	家長存根 Parent's Copy
教育局 Education Bureau 中學學位分配 Secondary School Places Allocation (SSPA) 2008/2010			
中一自行分配學位申請表 (只供向參加中學學位分配辦法的中學作申請用) Application Form for S1 Discretionary Place (Only for Application to Schools Participating in SSPA)			
B325698 學生編號 Student Reference No. SHEUNG CHUN PO 學生姓名 Name of Student F 02/09/1998 性別 Sex 出生日期(日/月/年) Date of Birth (D/M/Y) LUI KEE PRIMARY SCHOOL 就讀小學 Primary School Attending	149858PU 申請編號 Application No. 常進步 小學校號 PAU 6A 班別 Class	B325698 學生編號 Student Reference No. SHEUNG CHUN PO 學生姓名 Name of Student F 02/09/1998 性別 Sex 出生日期(日/月/年) Date of Birth (D/M/Y) LUI KEE PRIMARY SCHOOL 就讀小學 Primary School Attending	149858PU 申請編號 Application No. 常進步 中學校號 PAU 6A 班別 Class
供家長填寫 To be Completed by Parent 申請中學名稱 Name of School Applied For			
供中學專用 For Secondary School Use Only 學校編號 School Code 學校名稱及蓋章 School Name and Chop			

山本局填寫 For Office Use ID C C NO 2010	教育局存根 E.D.B.'s Copy	學校存根 School's Copy	家長存根 Parent's Copy
教育局 Education Bureau 中學學位分配 Secondary School Places Allocation (SSPA) 2008/2010			
中一自行分配學位申請表 (只供向參加中學學位分配辦法的中學作申請用) Application Form for S1 Discretionary Place (Only for Application to Schools Participating in SSPA)			
B325698 學生編號 Student Reference No. SHEUNG CHUN PO 學生姓名 Name of Student F 02/09/1998 性別 Sex 出生日期(日/月/年) Date of Birth (D/M/Y) LUI KEE PRIMARY SCHOOL 就讀小學 Primary School Attending	149858PU 申請編號 Application No. 常進步 小學校號 PAU 6A 班別 Class	B325698 學生編號 Student Reference No. SHEUNG CHUN PO 學生姓名 Name of Student F 02/09/1998 性別 Sex 出生日期(日/月/年) Date of Birth (D/M/Y) LUI KEE PRIMARY SCHOOL 就讀小學 Primary School Attending	149858PU 申請編號 Application No. 常進步 中學校號 PAU 6A 班別 Class
供家長填寫 To be Completed by Parent 申請中學名稱 Name of School Applied For			
供中學專用 For Secondary School Use Only 學校編號 School Code 學校名稱及蓋章 School Name and Chop			



► 家長填寫「申請中學名稱」欄中學名稱

~~由中學撥下... to be detached by secondary school.~~



選校意願: 1 及 2

「申請中學名稱」欄中學名稱

a. 第一志願填在「首選學校」

b. 第二志願填在「次選學校」

① 2張：用盡首選和次選兩間

② 1張：只用「首選學校」

③ 0張：不參與





選校意願: 1 及 2

家長把「選校次序」的部分
撕下及保留，以作存照。
(不可讓中學知悉)

◎ 其餘三聯 a./b./c. 要保持完整
交心儀中學去：

- a. 教育局存根
- b. 學校存根
- c. 家長存根



遞交申請表

親往心儀中學(一或兩間)交申請表

- a. 完整申請表三聯
- b. 中學入學申請表(學校取或下載)
- c. 申請人身份證明文件正本及副本
- d. 有關文件(如成績表、獎狀)
- e. 學生個人檔案(活動紀錄)

*** 不須校長推薦信**

不宜塗花及更改

申請表一經遞交, 不可撤回或取消



以郵寄/速遞 遞交申請表的特別安排

原因：(1)冠狀病毒肆虐；(2)跨境家長未能來港；
(3)親自交表有實際困難的家長。

方式：(1)委託親友代辦；(2)掛號郵寄；(3)速遞

注意：

- (1)預留郵寄所需的時間
- (2)鼓勵以掛號形式寄交申請
- (3)家長需主動瀏覽申請中學的網頁及/或
聯絡申請中學，以便知悉以郵寄方式遞交申請
的要求。



以郵寄/速遞 遞交申請表的特別安排

12. 請學校同時提醒小六學生的家長有關以郵遞方式遞交《中一自行分配學位申請表》的程序：

- (i) 申請表合共四聯，家長需根據選校意願，在各聯預留的空位內填上申請中學名稱；
- (ii) 把印有「選校次序」的一聯撕下及保留，以作存照（學生毋須向學校申明選校意願）；其餘三聯則保持完整，切勿撕開；
- (iii) 把載有相同申請編號的「教育局存根」、「學校存根」及「家長存根」的三個相聯部分（切勿撕開），連同申請中學所需文件（例如填妥擬申請中學自定的入學申請表）及申請學生的身份證明文件副本一併郵寄往申請中學，供申請中學查閱及核對；
- (iv) 夾附已寫上回郵地址的信封一個，以便申請中學把已蓋上中學校印、名稱及編號的「家長存根」寄回給家長，以作存照；及
- (v) 如有需要，家長可主動聯絡申請中學，讓申請中學知悉家長以郵遞提交申請，以便申請中學可作適切跟進。



以郵寄/速遞 遞交申請表的特別安排

1. 交表日期：2021年1月4日至18日（截止日期以郵戳日期為準）。
2. 請在遞交申請前瀏覽相關機構(如郵政局、速遞公司)的網頁或以電話查詢，了解各項郵遞服務的最新安排及送達所需時間，以便在截止日期(18/1/21)前送抵學校。
3. 遞交填妥所需的文件
4. 附上回郵信封

5. 家長須注意及承擔
 - a. 郵遞失誤之風險及後果。
 - b. 文件不齊全，將不會處理申請。
 - c. 沒附上回郵信封，有可能影響申請的。
 - d. 貼上足夠郵票，以免因郵資不足而無法派遞。
 - e. 逾期遞交，恕不受理。





遞交申請表

親往心儀中學(一或兩間)交申請表

- a. 完整申請表三聯
- b. 中學入學申請表(學校取或下載)
- c. 申請人身份證明文件正本及副本
- d. 有關文件(如成績表、獎狀)
- e. 學生個人檔案(活動紀錄)

*** 不須校長推薦信**

不宜塗花及更改

申請表一經遞交, 不可撤回或取消



以郵寄/速遞 遞交申請表的特別安排

「中一自行分配學位」 (只適用於跨境生)

大埔區中學郵遞申請注意事項

申請期限：2021年1月4日至18日

鑑於疫情緣故，大埔區的中學於「中一自行分配學位」接受跨境生的郵遞申請，請 貴家長留意以下各項事宜：

郵遞申請方法

1. 填妥該校「申請表格」，表格請於相關學校網頁下載
2. 填妥教育局「中一自行分配學位申請表」(即藍、綠、紅三色表格)
3. 同時附上該校報名所需的文件
4. 為確保申請文件安全送抵申請學校，建議家長選用具追蹤功能的郵遞方式，例如：速遞公司、雙掛號等；**請家長必須注意預留充裕的郵遞時間，所有於2021年1月18日後收到的逾期申請有可能不被接納**
5. 學校收妥文件後，將會透過電郵或電話聯絡家長確認收到文件
6. 教育局表格內「家長存根」的處理，請於下方回條作出選擇
7. 郵遞過程產生的遺失或延誤，學校恕不負責

以上步驟為參考之用，正式申請手續，請家長向申請學校查詢。

大埔區小學校長會
大埔區中學校長會

2020年12月10日



以郵寄/速遞 遞交申請表的特別安排

《 郵 遞 申 請 回 條 》

郵遞申請者務必填寫本回條，並連同申請表格，以及所需文件一併寄給所申請的中學，各中學在完成申請後會按校本政策銷毀此文件

請以正楷填寫

所屬小學	:				
申請學生姓名	:		學生編號STRN	:	
家長/監護人姓名	:		聯絡電話	:	
電郵地址	:		微信帳號	:	

本申請的「家長存根」請按以下選擇處理 (只可選擇其中一項，並以✓表示)：

- ☐ 1. 授權 貴校交給所屬小學代為保管
- ☐ 2. 本人附上回郵地址的信封，並請 貴校用普通郵遞服務寄回

註：郵遞的遺失或延誤，學校恕不負責



撰寫個人檔案

分為 ①獲獎項目記錄 ②課外活動記錄

③校內/校外服務記錄 三部分撰寫

(1) 由P6寫至P1(集中於P4-P6)

(2) 證書或獎狀可作附件

(3) 整齊：最好用電腦製作

(4) 簡潔：兩張至三張A4紙

A. 簡單釘書機釘固，不用附文件膠套、書脊等。

B. 參考學校派發的通告附件「學生個人檔案」)





遞交申請表

1. 心儀中學填寫及蓋印

由本局填寫 For Office Use		教育局存根 EDB's Copy	
ID	C	C_NO	2021

教育局 Education Bureau
中學學位分配 Secondary School Places Allocation (SSPA)
2019/2021

中一自行分配學位申請表
(只供向參加中學學位分配辦法的中學作申請用)
Application Form for Secondary One Discretionary Place
(Only for Application to Schools Participating in SSPA)

M1234567 117477UZ 50008
學生編號 Student Reference No. 申請編號 Application No. 小學編號 PAU
SHEUNG CHUN PO 常進步 6A
學生姓名 Name of Student 班別 Class
F 14/11/2009
性別 Sex 出生日期(日/月/年) Date of Birth (D/M/Y)
LUI KEE SCHOOL
就讀小學 Primary School Attending

供家長填寫 To be Completed by Parent
申請中學名稱 Name of School Applied to
呂祺中學

供中學專用 For Secondary School Use Only

學校編號 School Code	學校名稱及蓋章 School Name and Chop
001	呂祺中學 LUI KEE SCHOOL

EDB 101

學校存根 School's Copy	
-----------------------	--

教育局 Education Bureau
中學學位分配 Secondary School Places Allocation (SSPA)
2019/2021

中一自行分配學位申請表
(只供向參加中學學位分配辦法的中學作申請用)
Application Form for Secondary One Discretionary Place
(Only for Application to Schools Participating in SSPA)

M1234567 117477UZ
學生編號 Student Reference No. 申請編號 Application No.
SHEUNG CHUN PO 常進步
學生姓名 Name of Student
F 14/11/2009
性別 Sex 出生日期(日/月/年) Date of Birth (D/M/Y)
LUI KEE SCHOOL
就讀小學 Primary School Attending

供家長填寫 To be Completed by Parent
申請中學名稱 Name of School Applied to
呂祺中學

供中學專用 For Secondary School Use Only

學校編號 School Code	學校名稱及蓋章 School Name and Chop
001	呂祺中學 LUI KEE SCHOOL

由中學撕下 To be detached by secondary school

家長存根 Parent's Copy	
-----------------------	--

請參閱隨附的《申請中一自行分配學位家長須知》及本表背頁的注意事項 Please read the accompanying Notes for Parents on Application for Secondary One (S1) Discretionary Places (DP) and the Points to Note overleaf of this Form

教育局 Education Bureau
中學學位分配 Secondary School Places Allocation (SSPA)
2019/2021

中一自行分配學位申請表
(只供向參加中學學位分配辦法的中學作申請用)
Application Form for Secondary One Discretionary Place
(Only for Application to Schools Participating in SSPA)

M1234567 117477UZ
學生編號 Student Reference No. 申請編號 Application No.
SHEUNG CHUN PO 常進步
學生姓名 Name of Student
F 14/11/2009
性別 Sex 出生日期(日/月/年) Date of Birth (D/M/Y)
LUI KEE SCHOOL
就讀小學 Primary School Attending

供家長填寫 To be Completed by Parent
申請中學名稱 Name of School Applied to
呂祺中學

供中學專用 For Secondary School Use Only

學校編號 School Code	學校名稱及蓋章 School Name and Chop
001	呂祺中學 LUI KEE SCHOOL

由中學撕下 To be detached by secondary school



遞交申請表

家長應取回申請表的「家長存根」，以作確認
或學校寄回申請表的「家長存根」

由本局填寫 For Office Use ID C C_NO 2021

教育局存根 EDB's Copy

教育局 Education Bureau
中學學位分配 Secondary School Places Allocation (SSPA)
2019/2021

中一自行分配學位申請表
(只供向參加中學學位分配辦法的中學作申請用)
Application Form for Secondary One Discretionary Place
(Only for Application to Schools Participating in SSPA)

學生編號 Student Reference No. 申請編號 Application No. 小學編號 PAU
SHEUNG CHUN PO 常進步 6A
學生姓名 Name of Student 班別 Class
F 14/11/2009
性別 Sex 出生日期(日/月/年) Date of Birth (D/M/Y)
LUI KEE SCHOOL
就讀小學 Primary School Attending

供家長填寫 To be Completed by Parent
申請中學名稱 Name of School Applied to

呂祺中學

供中學專用 For Secondary School Use Only

學校編號 School Code	學校名稱及蓋章 School Name and Chop
001	呂祺中學 LUI KEE SCHOOL

由中學撕下 To be detached by secondary school

教育局 Education Bureau
中學學位分配 Secondary School Places Allocation (SSPA)
2019/2021

中一自行分配學位申請表
(只供向參加中學學位分配辦法的中學作申請用)
Application Form for Secondary One Discretionary Place
(Only for Application to Schools Participating in SSPA)

學生編號 Student Reference No. 申請編號 Application No.
SHEUNG CHUN PO 常進步
學生姓名 Name of Student
F 14/11/2009
性別 Sex 出生日期(日/月/年) Date of Birth (D/M/Y)
LUI KEE SCHOOL
就讀小學 Primary School Attending

供家長填寫 To be Completed by Parent
申請中學名稱 Name of School Applied to

呂祺中學

供中學專用 For Secondary School Use Only

學校編號 School Code	學校名稱及蓋章 School Name and Chop
001	呂祺中學 LUI KEE SCHOOL

學校存根 School's Copy

請參閱隨附的《申請中一自行分配學位家長須知》
本表背頁的注意事項 Please read the accompanying
for Parents on Application for Secondary One (S1) Discretionary
Places (DP) and the Points to Note overleaf of this Form

家長存根 Parent's Copy

教育局 Education Bureau
中學學位分配 Secondary School Places Allocation (SSPA)
2019/2021

中一自行分配學位申請表
(只供向參加中學學位分配辦法的中學作申請用)
Application Form for Secondary One Discretionary Place
(Only for Application to Schools Participating in SSPA)

學生編號 Student Reference No. 申請編號 Application No.
SHEUNG CHUN PO 常進步
學生姓名 Name of Student
F 14/11/2009
性別 Sex 出生日期(日/月/年) Date of Birth (D/M/Y)
LUI KEE SCHOOL
就讀小學 Primary School Attending

供家長填寫 To be Completed by Parent
申請中學名稱 Name of School Applied to

呂祺中學

供中學專用 For Secondary School Use Only

學校編號 School Code	學校名稱及蓋章 School Name and Chop
001	呂祺中學 LUI KEE SCHOOL

由中學撕下 To be detached by secondary school



收生準則及比重(中學自訂)

	收生準則	比重
1	教育局排名次第表 (五下及六上呈分試成績)	50-60%
2	<ul style="list-style-type: none">● 校內學業成績(四至六年級成績表)● 體藝課外活動、獎項● 品行、操行(乙等或以上)● 服務紀錄 等等	20-30%
3	面試表現(不設筆試)	20-30%



收生準則及比重(學校自訂)

1. 學業成績	50%
2. 課外活動	10%
3. 操行	10%
4. 校長基於以下各項給予之酌情分 特殊表現、成就或獲獎 本校學生 / 校友 / 教職員之家人	10%
5. 面試表現	20%
總共	100%



收生準則及比重(學校自訂)



申請中一自行分配學位

- 收生準則及比重:

<u>項 目</u>	<u>比 重</u>
學業成績	50%
課外活動	25%
面試表現	25%



收生準則及比重(學校自訂)

王肇枝中學

二零二一/二零二二年度中一自行分配學位收生準則及比重

I. 甄選面試準則及評分

* 教育局提供「申請學生成績次第」	60%
* 校內語文及數學成績	10%
* 操行	10%
* 課外活動表現(服務、獎項、才能)	20%

II. 面試程序

獲邀參與面試學生，將以小組討論形式進行約八分鐘之中文(廣東話)會談，題目由本校擬定；再與本校老師以英語進行個別會談五分鐘，內容則以當日提供予學生面試前閱讀之英文篇章為主。

III. 收生準則

* 甄選面試評分(詳見上列I)	70%
* 中文面試評核：溝通及分析能力	10%
* 英語面試評核：溝通及分析能力	20%

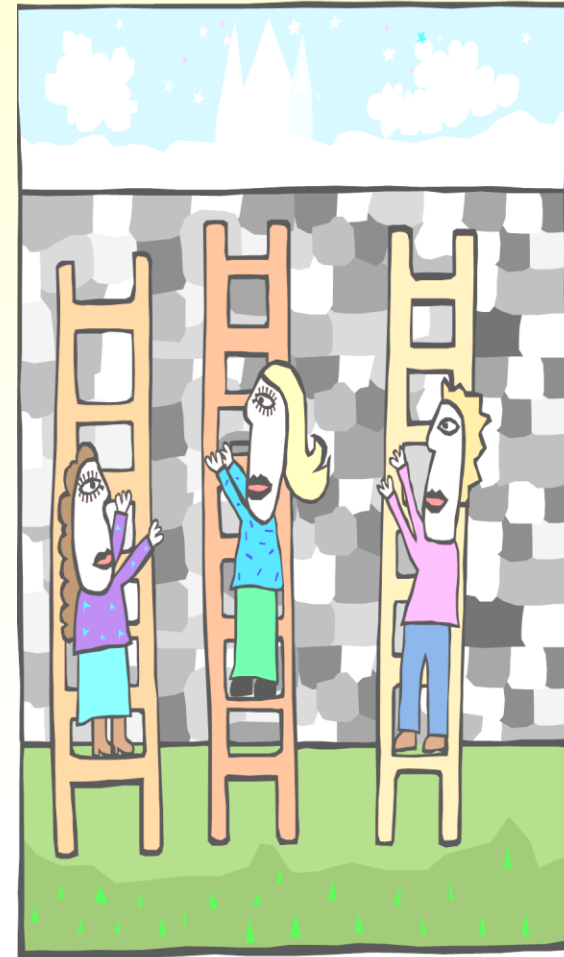


面試方式及內容

➤ 不考筆試，可設面試

➤ 方式

- 個人 / 小組
- 中 / 英





面試方式及內容

➤ 內容

- 中英語文能力(介紹、閱讀理解)
- 表達/分析能力(朗讀、答問)
- 溝通技巧/應對(討論)
- 禮儀(面談)

學校取錄方式(一)

首選學校

次選學校



首選學校

次選學校



首選學校

次選學校



首選學校

次選學校





學校取錄方式

學生被取錄：

- a. ✓ 首選學校；✓ 次選學校
- b. ✓ 首選學校；✗ 次選學校
- c. ✗ 首選學校；✓ 次選學校
- d. ✗ 首選學校；✗ 次選學校






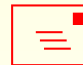

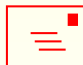


學校取錄方式

兩所中學均不知申請人的選校次序，
因此學校設立名單(以40人計):

- A. 正取學生 (首40名)
- B. 備取學生 (次40名)
- C. 落選學生 (80名以後)

有關自行分配學位『正取學生』的通知安排

一. 參加派位中學在完成處理自行分配學位的申請後，須於2021年3月31日透過『書面』及『電話』通知正取學生家長其子女已獲學校納入其《自行分配學位正取學生名單》。

- a. ✓ 首選學校   ; ✓ 次選學校  
- b. ✓ 首選學校   ; ✗ 次選學校
- c. ✗ 首選學校 ; ✓ 次選學校  
- d. ✗ 首選學校 ; ✗ 次選學校

二. 獲通知家長毋須就有關通知作出回應

通知書範本

(家長姓名) 先生／女士：

有關申請中一自行分配學位

謝謝 貴子弟 (學生姓名) 申請本校於 **2021** 年度中學學位分配辦法的自行分配學位 (**2021** 年9月入讀中一)。本校已完成所有自行分配學位申請的甄選工作。現通知 閣下該生已成功申請本校的自行分配學位，因而獲納入本校的《自行分配學位正取學生名單》。請注意，此通知並不一定等同中一派位的最終派位結果，學生最終獲派的學校將於7月 **6** 日與統一派位結果一併公布。家長毋須回覆本函。

如有疑問，可致電 (學校查詢電話號碼) 與本校職員 (或指定職員／教師姓名) 聯絡。

(學校名稱) 校長

(校長姓名) 謹啟

2021 年 3 月 31 日

有關自行分配學位『正取學生』的通知安排

A. 正取學生 (首40名) 和 B. 備取學生 (次40名)

a. ✓ 首選學校 ☎️ 📄 ; ✓ 次選學校 ☎️ 📄

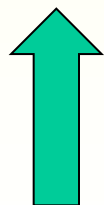
b. ✓ 首選學校 ☎️ 📄 ; ✗ 次選學校

(落選學生)

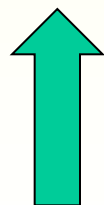
c. ✗ 首選學校 ; ✓ 次選學校 ☎️ 📄

(備取學生次40名)

d. ✗ 首選學校 ; ✗ 次選學校



備取學生 (次40名)



備取學生 (次40名)

有關自行分配學位『正取學生』的通知安排

- 教育局會按中學提交的《自行分配學位正取學生名單》，於4月初向每所參加派位小學發放該小學獲通知為『正取學生』的名單。
但名單不會包括：


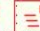
- (1) 相關中學的名稱 及
- (2) 學生獲一所或兩所學校通知為正取學生。

有關自行分配學位『正取學生』的通知安排

A. 正取學生(首40名) 和 B. 備取學生(次40名)

a. ✓ 首選學校   ; ✓ 次選學校  

b. ✓ 首選學校   ; ✗ 次選學校

c. ✗ 首選學校 ; ✓ 次選學校  

(備取學生次40名)

d. ✗ 首選學校 ; ✗ 次選學校

- 所有學生會如常於7月初獲通知中學學位分配辦法下的派位結果。



直資中學正取學生



- 家長須與校方簽署家長承諾書，
- 交出「小六學生資料表」，

表示願意放棄其他政府資助的中一學位。



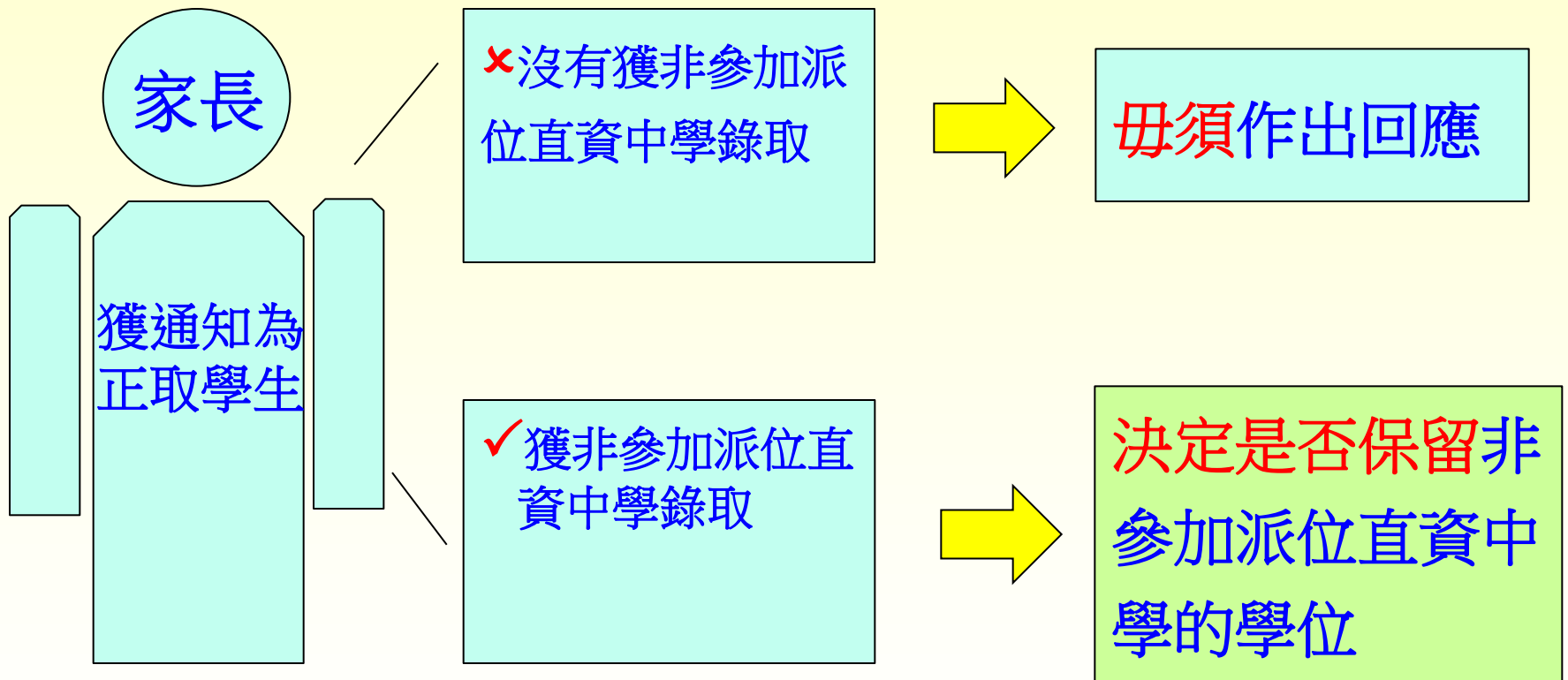
直資中學正取學生

- 如有關家長決定**放棄**該非參加派位直資中學的學位，須於**2021年4月12日或之前**通知有關非參加派位直資中學，並取回

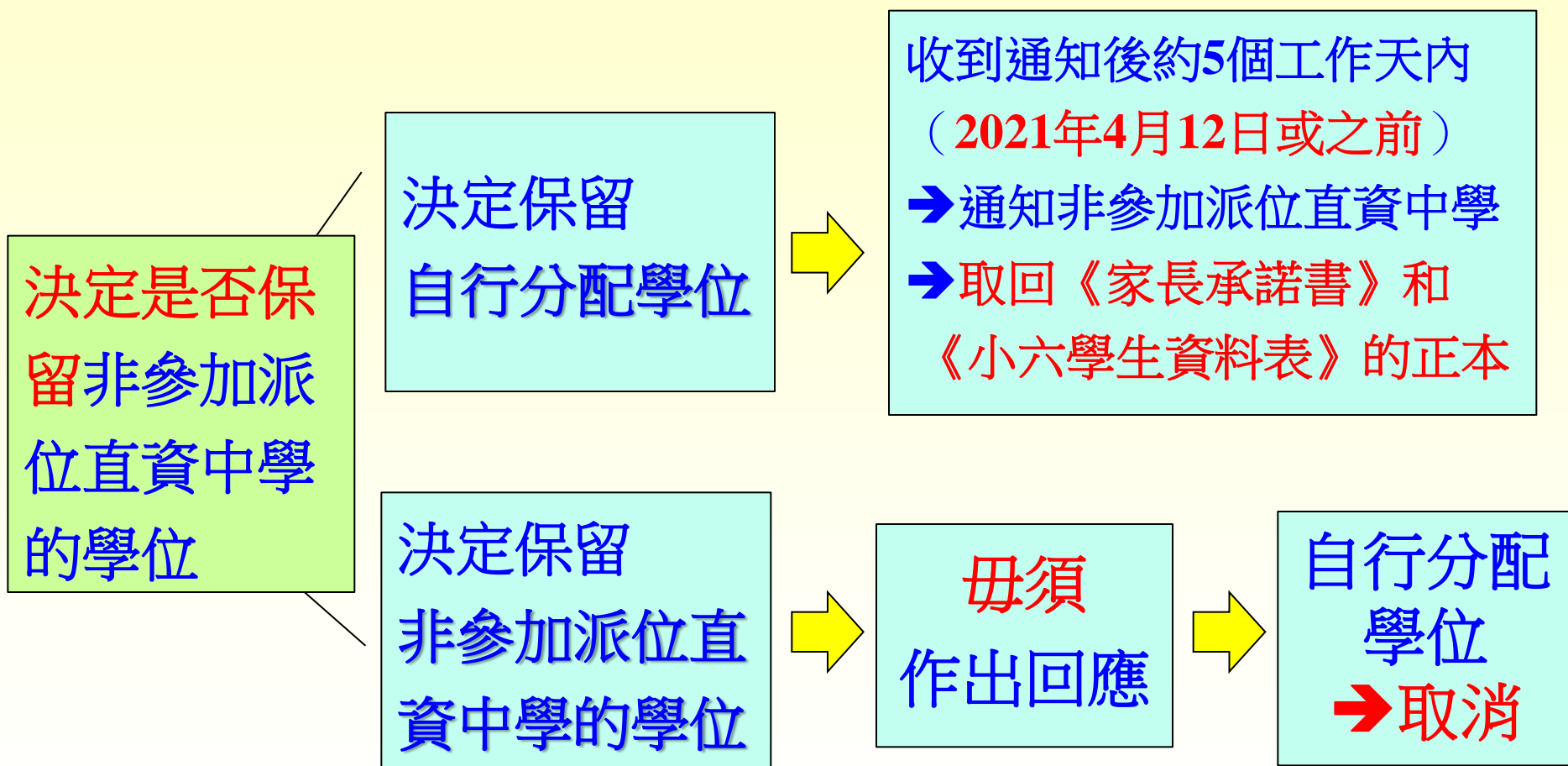
- a. 《家長承諾書》正本 和
- b. 《小六學生資料表》正本

- 其子女會按現行機制最終**獲派參加派位中學的自行分配學位。**

獲通知為正取學生的家長



獲通知為正取學生的家長





正取學生

獲通知正取學生的家長

◆ 如常於4月獲發統一派位階段
選校名單及選校表格

✖ 家長毋須填寫選校資料

家長堅持填「選校表格」，
也不會受理和改變結果。

甲部 不受學校網限制的學校選擇
Part A Unrestricted School Choices

選取部分「選擇任何學校網的學校」，包括學生所屬學校網。請參閱《不受學校網限制選校手冊》，並按選擇的優先次序填上學校編號。電腦會先處理甲部的學校選擇。
You may select schools from ANY school sets, including the student's school net. Please refer to the "Handbook for Unrestricted School Choices" and enter the School Codes in order of preference. The school choices in Part A will be processed first.

第一選擇 First Choice
學校編號 School Code:

第二選擇 Second Choice
學校編號 School Code:

第三選擇 Third Choice
學校編號 School Code:

乙部 按學校網的學校選擇
Part B Restricted School Choices

學生所屬學校網 Student's School Net:

請參閱學生所屬學校網的《中學一覽表》，並按選擇的優先次序填上網內的學校編號。學生如未區分配甲部選擇的學校，電腦便會處理乙部的學校選擇。
Please refer to the "Secondary School List" and enter the School Codes within student's school net in order of preference. The school choices in Part B will be processed if students are not allowed school places in Part A.

選擇次序 Order of Preference	1	2	3	4	5	6	7	8	9	10
學校編號 School Code										

選擇次序 Order of Preference	11	12	13	14	15	16	17	18	19	20
學校編號 School Code										

選擇次序 Order of Preference	21	22	23	24	25	26	27	28	29	30
學校編號 School Code										

本人聲明，表內所選擇的學校為本人閱讀《統一派位家長須知》後自願填寫的。
I certify that I have read the "Notes for Parents on Central Allocation" and I have made the above choices at my own will.

家長/監護人簽署
Signature of Parent/Guardian: 陳大文

家長/監護人姓名：請用正體填寫
Name of Parent/Guardian (in BLOCK Letters): 陳大文

日期
Date: XXX/XXX/XXXX



部分備取學生和落選學生

未獲通知正取學生的家長

- ◆ 須於4月統一派位階段填寫選校表格以便其子女參加統一派位

➤ 如未獲取錄
(部分備取和落選學生)，

➤ 則再經
「中央統一派位程序」
獲派中一學位
(可再選該兩校)。

The form is titled 'EDUCATION BUREAU' and 'SECONDARY SCHOOL PLACES ALLOCATION'. It is for the '2018/2019' school year. The form is divided into several sections: Part A (Unrestricted School Choices), Part B (Restricted School Choices), and a section for the Parent/Guardian's signature and address. The form includes a table for school choices with columns for school codes and checkboxes for selection. The form is in both English and Chinese.

學校代號	1	2	3	4	5	6	7	8	9	10
學校代號	11	12	13	14	15	16	17	18	19	20
學校代號	21	22	23	24	25	26	27	28	29	30



六年級升中家長講座

中央統一派位選校

家長會

3月27日(六)上午



「自行分配學位」 六年級升中家長講座

答問時間