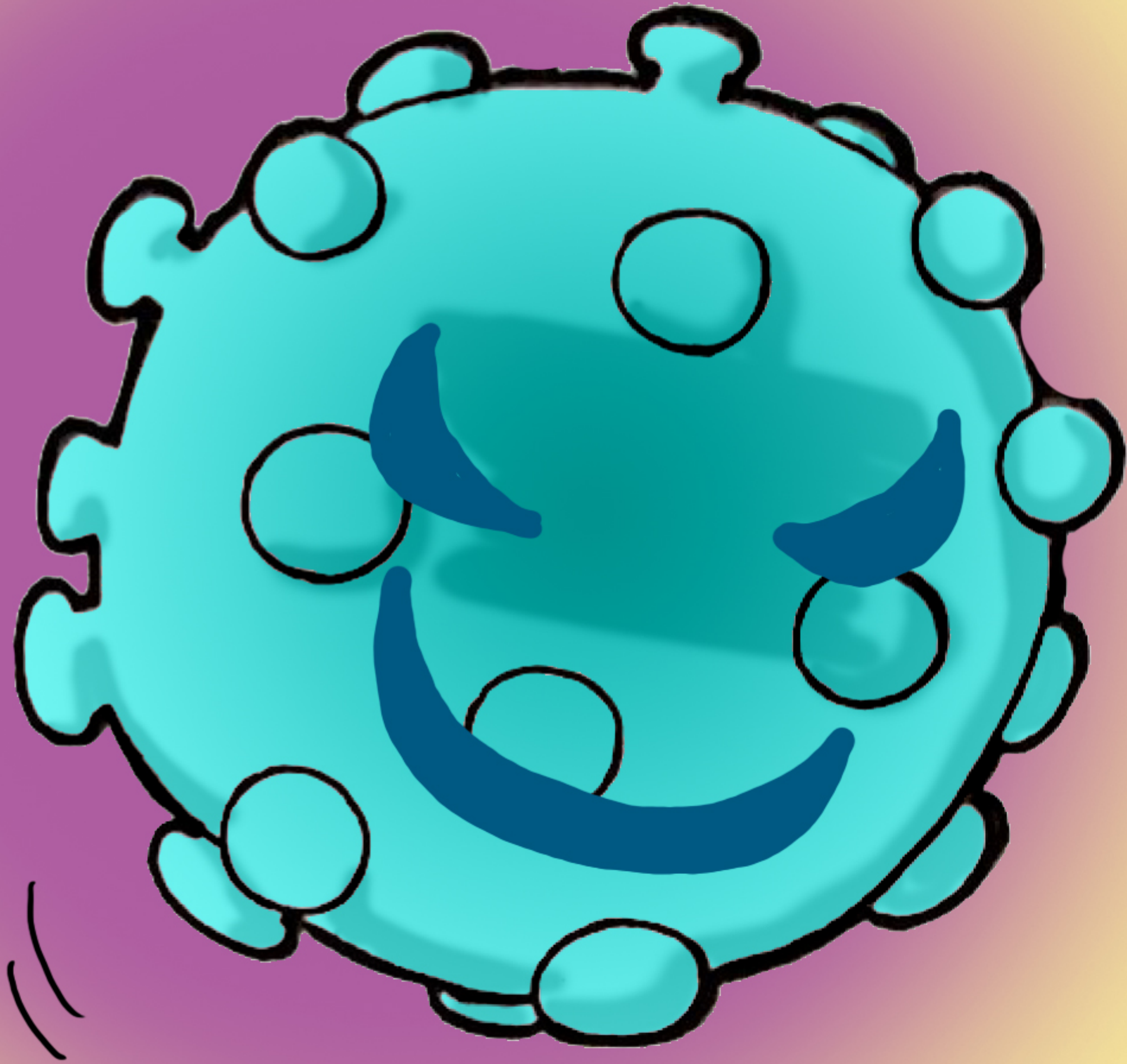




可怕的

武漢肺炎



什麼是武漢肺炎？



武漢肺炎看不到，

摸不到。



只要有人咳，
武漢肺炎就會.....



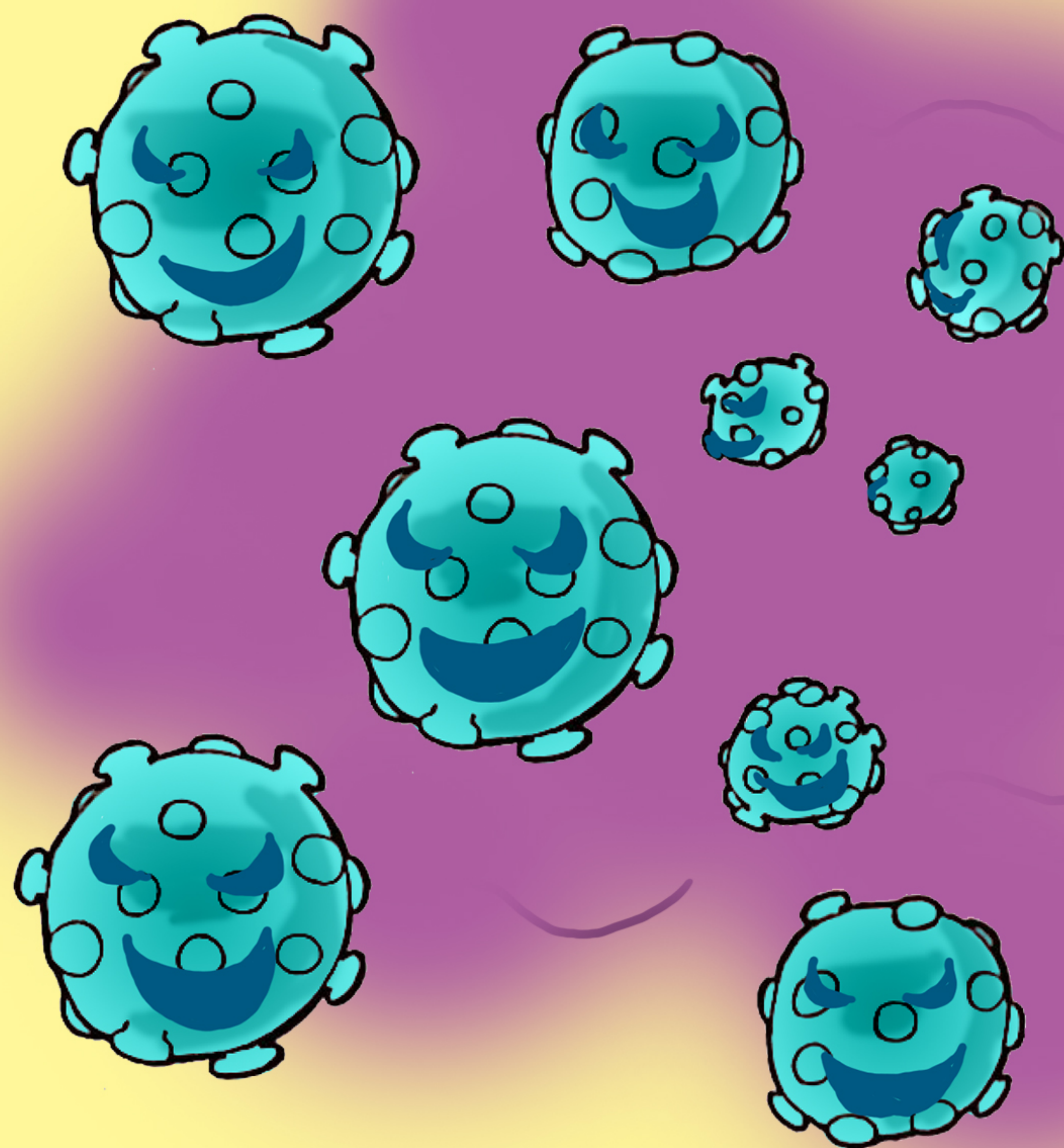




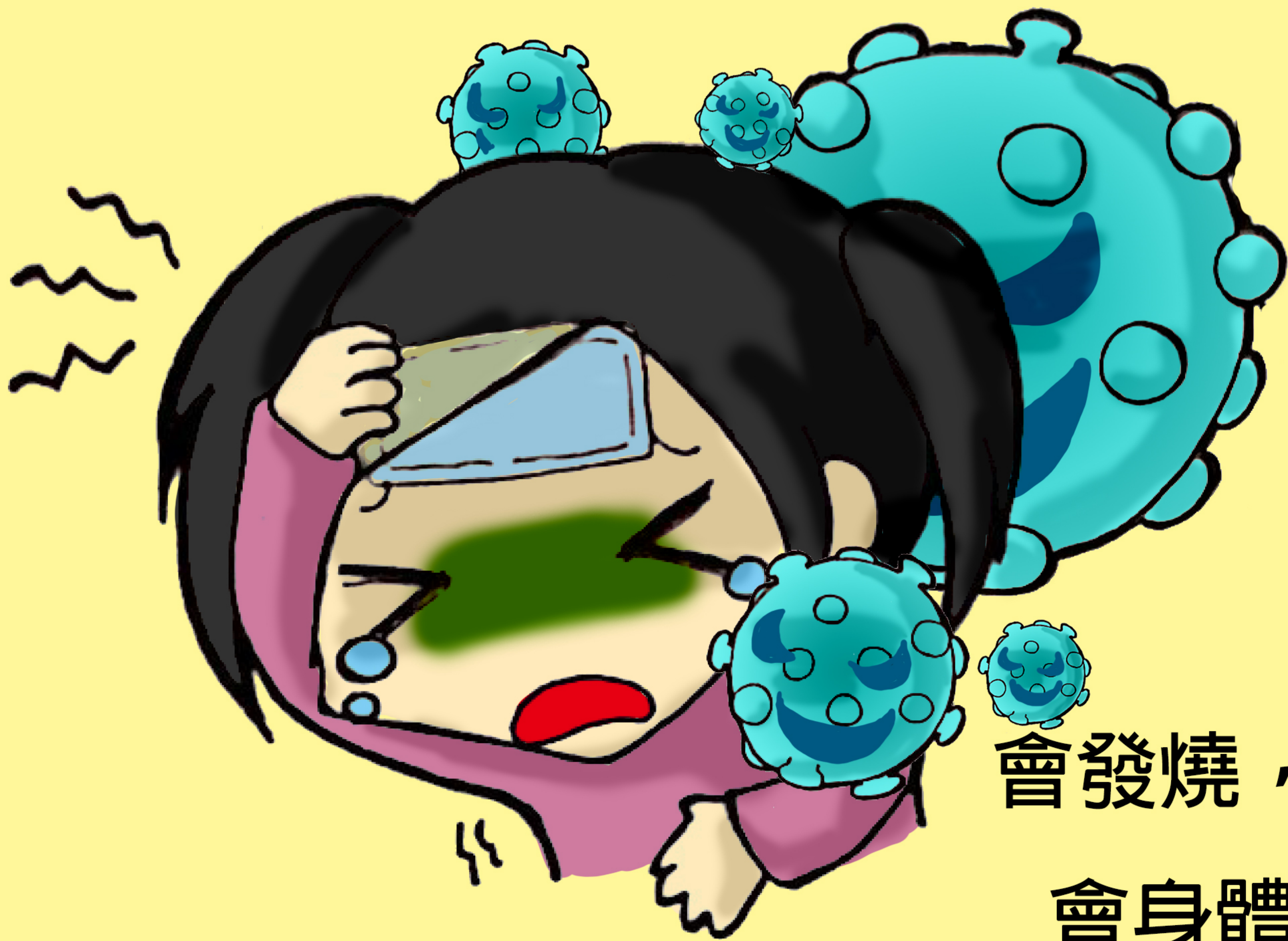
武漢肺炎在街上.....



武漢肺炎在公園裡.....



即使你很健康，但當一接觸武漢肺炎.....



會發燒，

會身體痛。

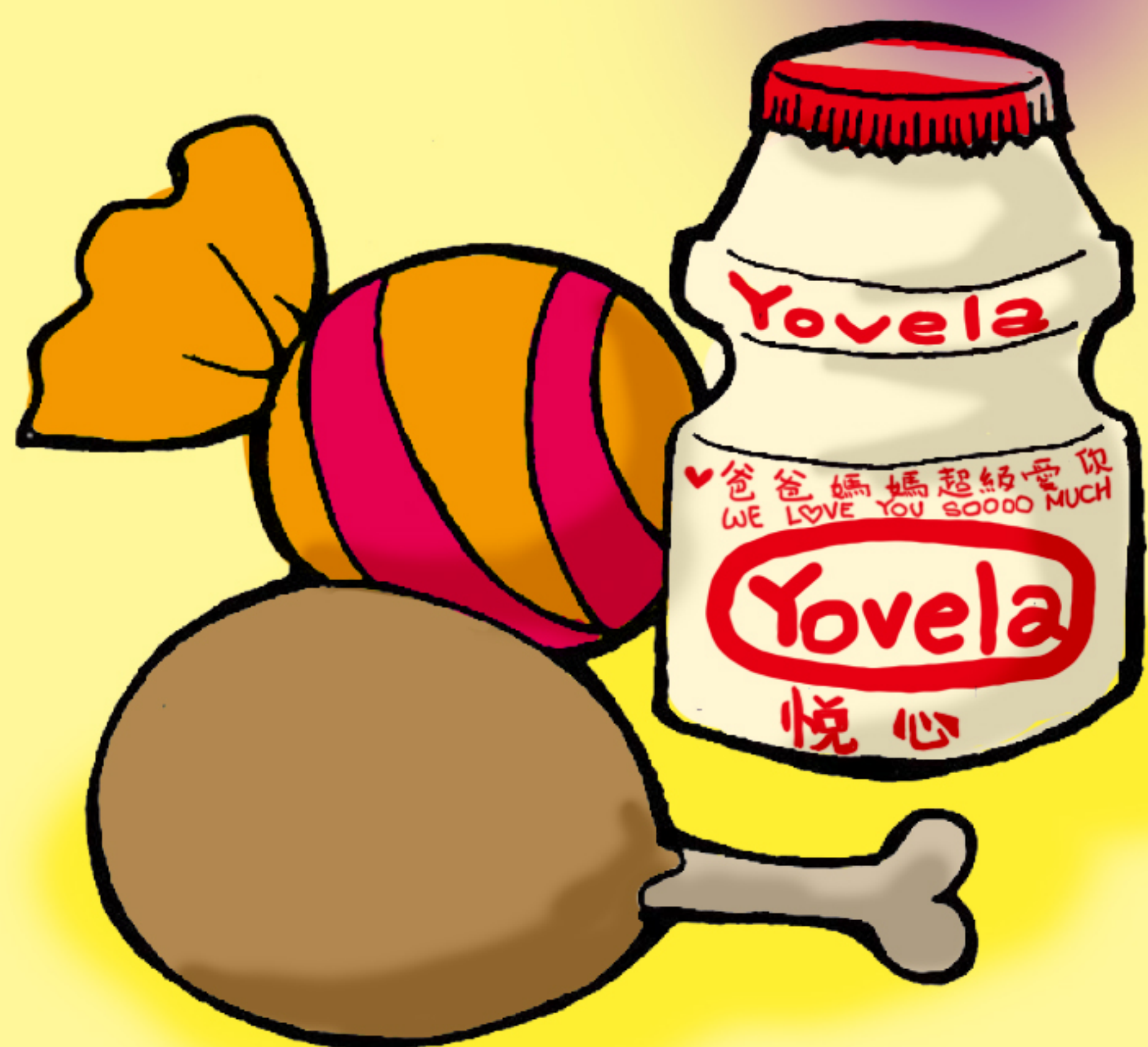
會生病，
會嘔吐。



接觸到武漢肺炎，
會被帶走，
再也不能玩玩具。



接觸到武漢肺炎，
會被帶走，
再也不能吃肉肉與
甜甜。

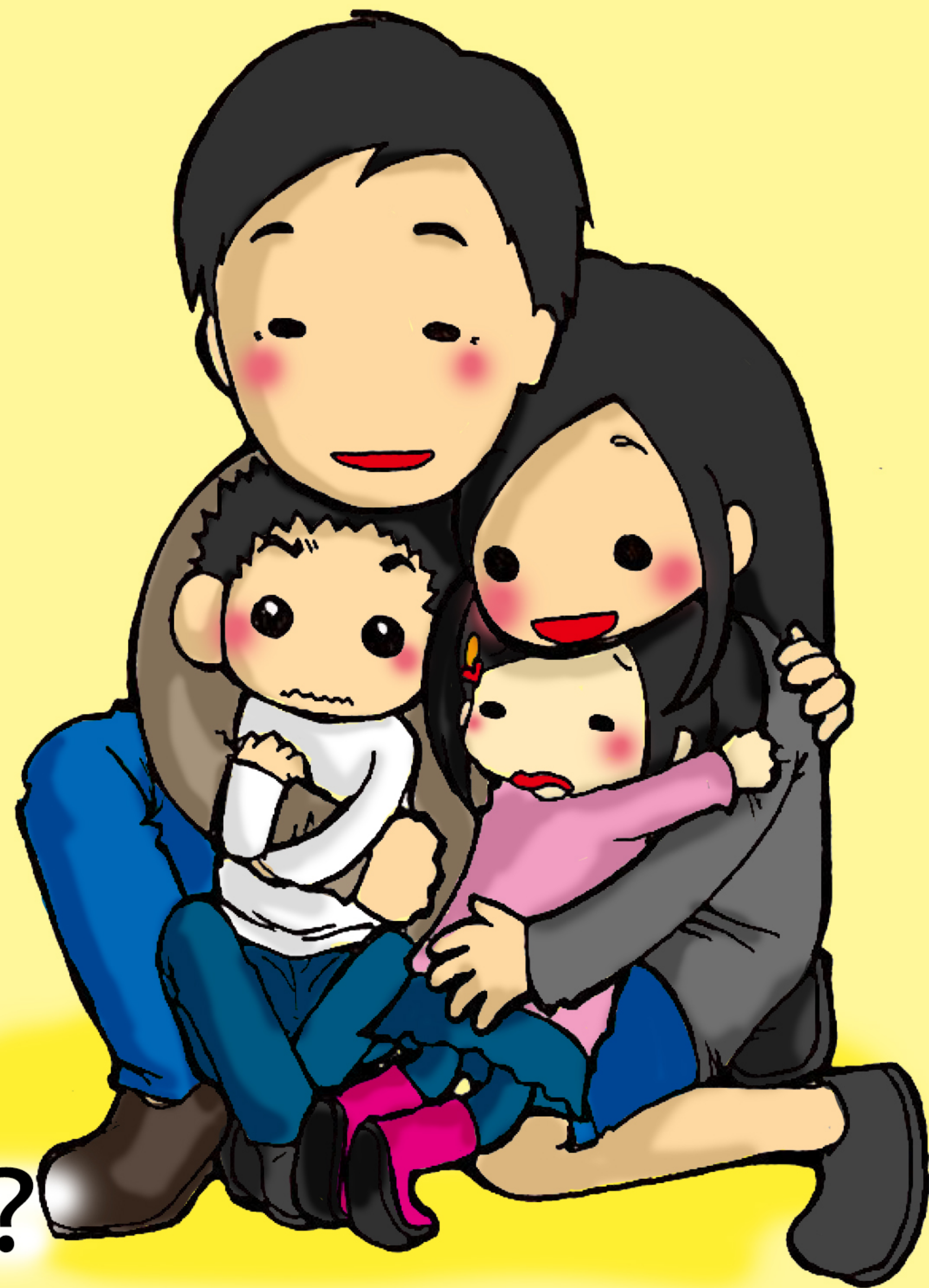
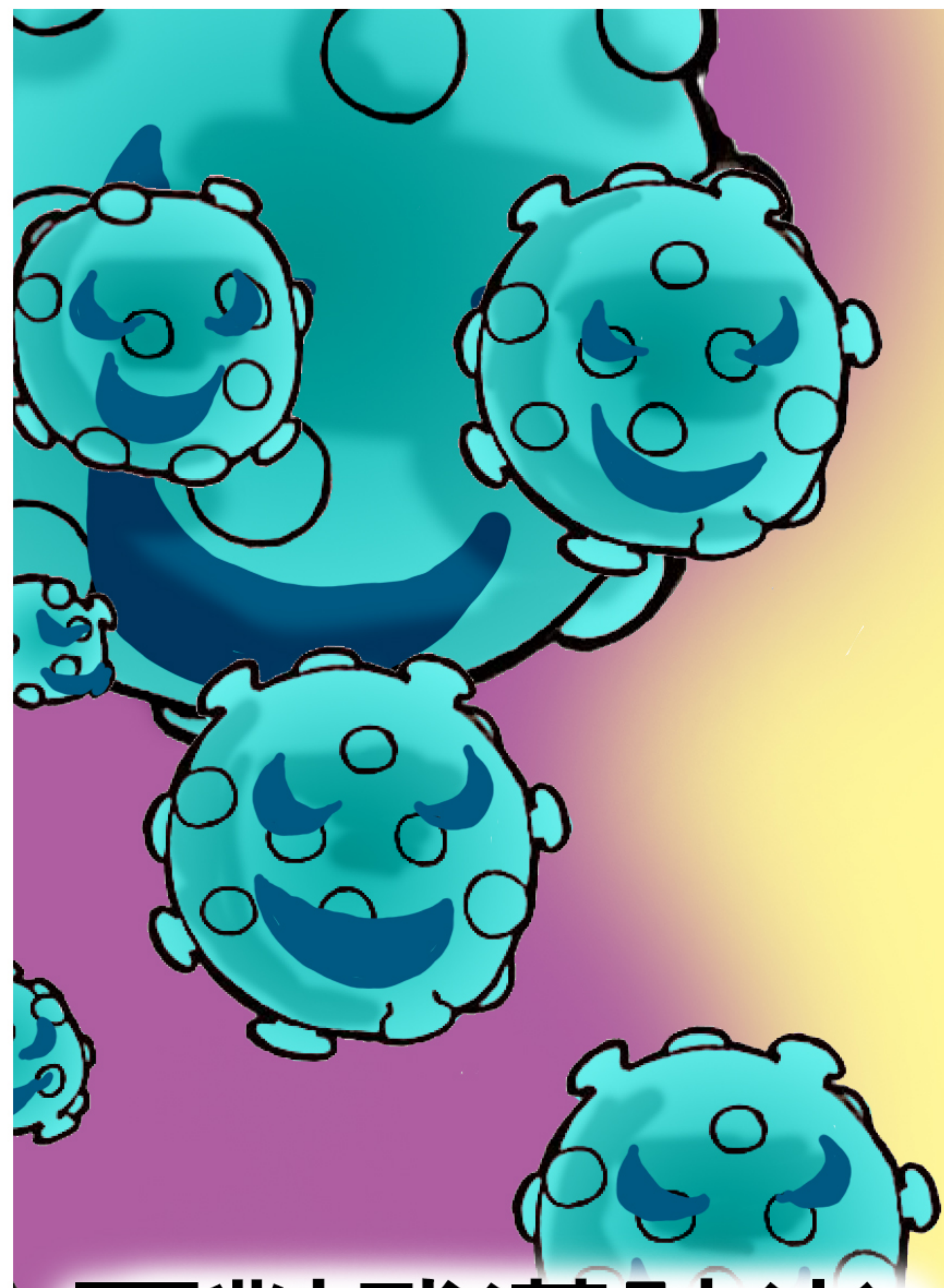


接觸到武漢肺炎，
會被帶走，
再也去不了公園。



接觸到武漢肺炎，
會被帶走，
再也見不到媽媽。

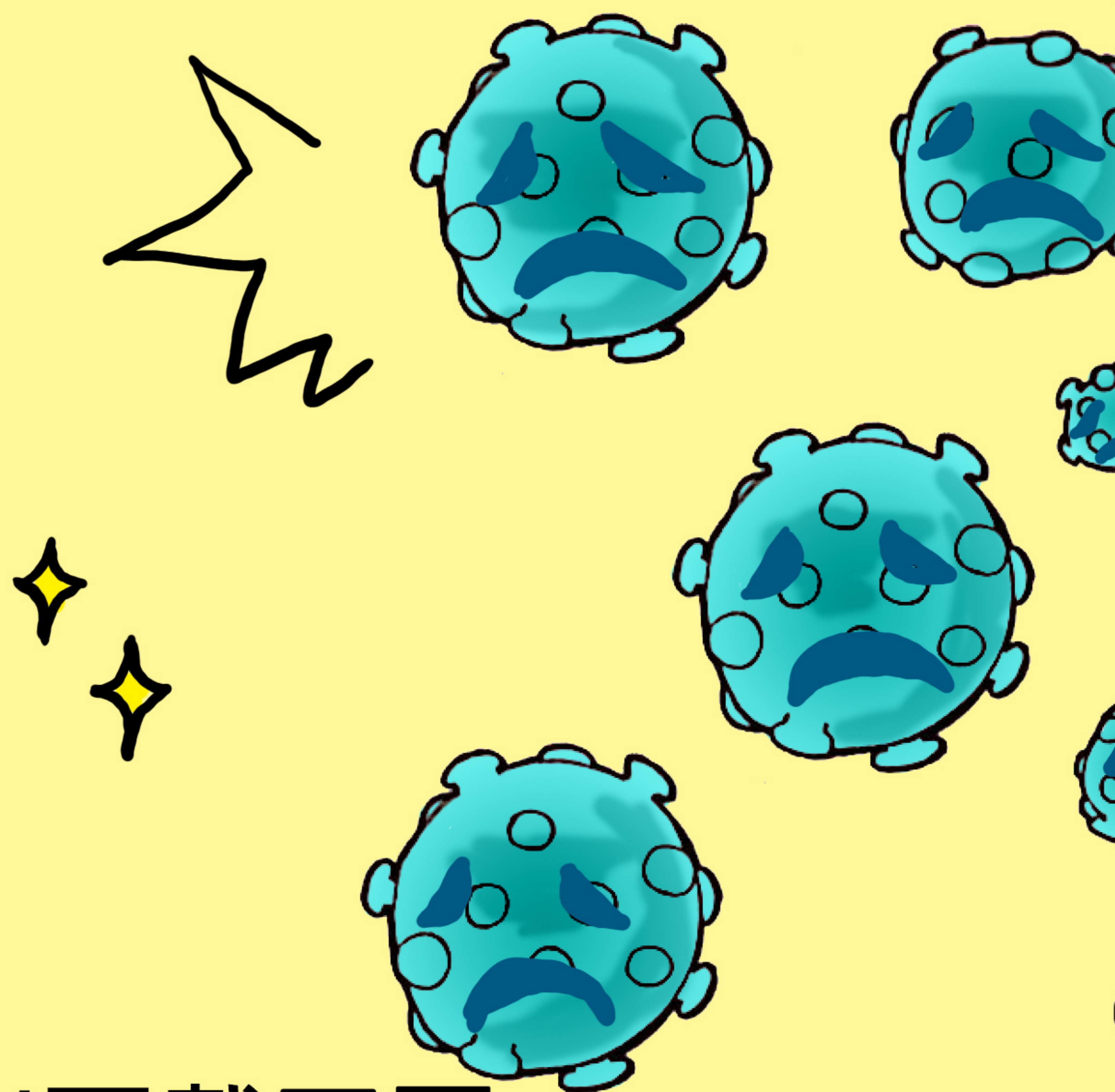




面對武漢肺炎，

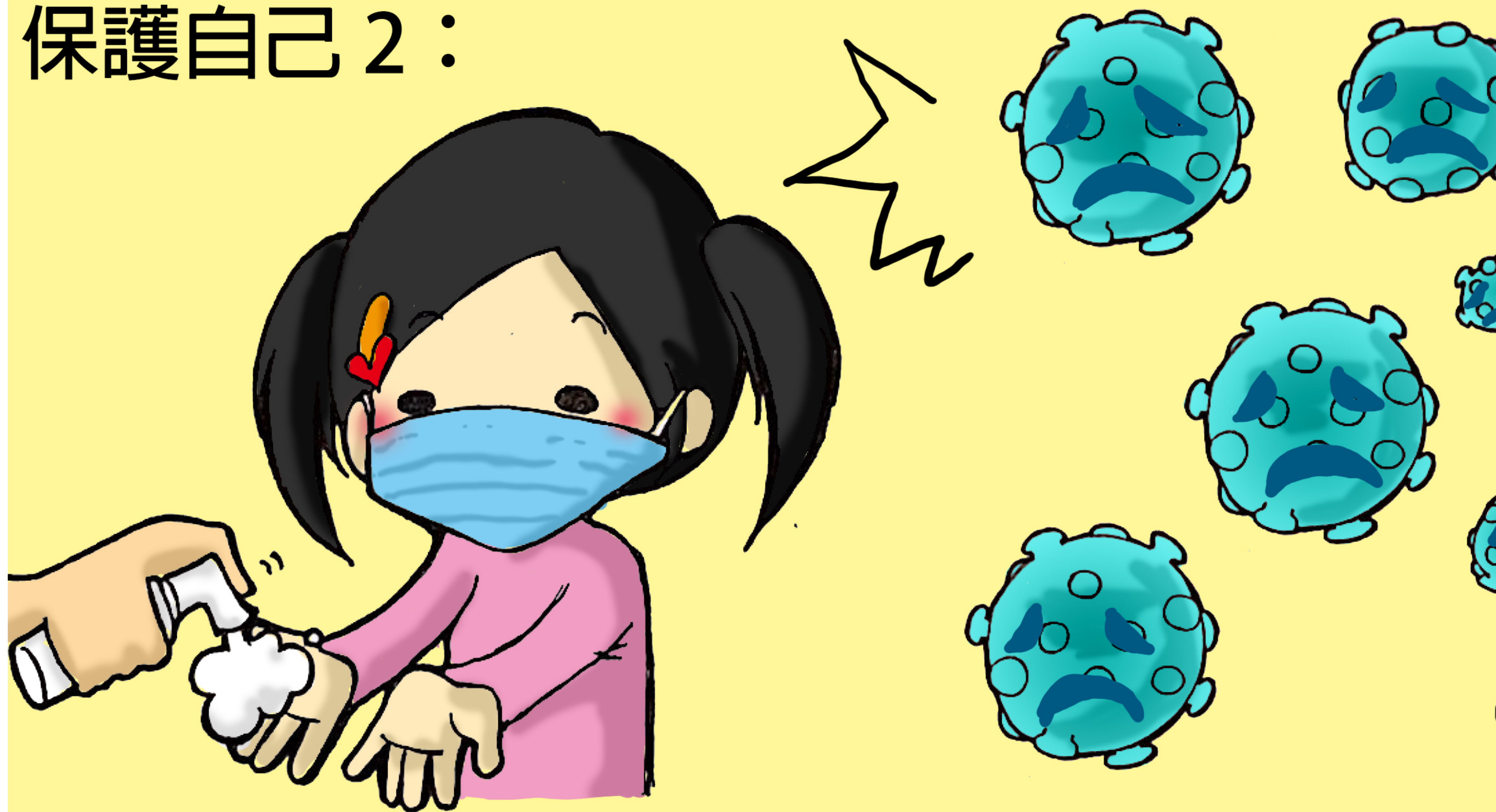
應如何保護自己？

保護自己 1：



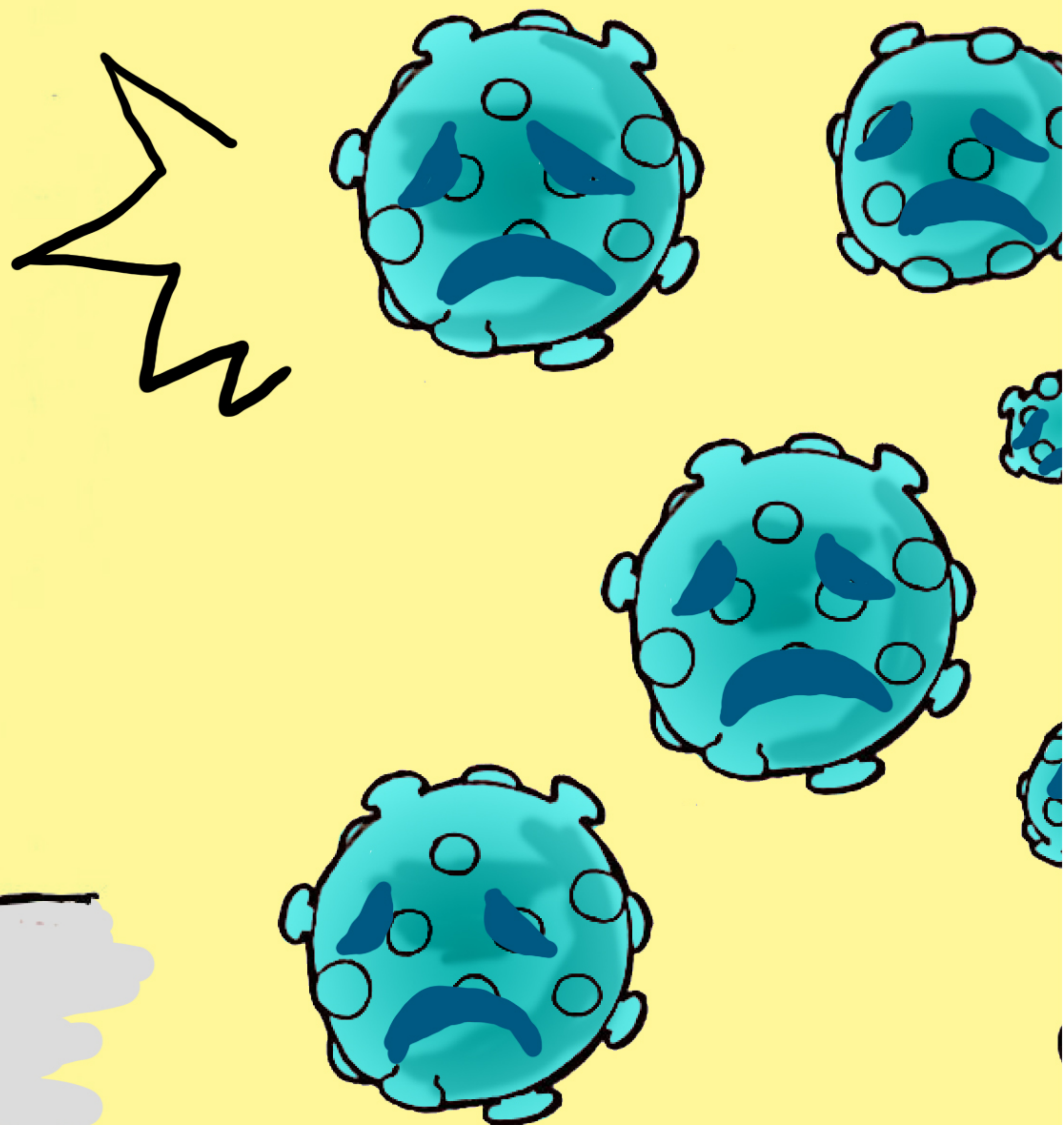
外出要戴口罩，
讓武漢肺炎難以接近自己

保護自己 2：

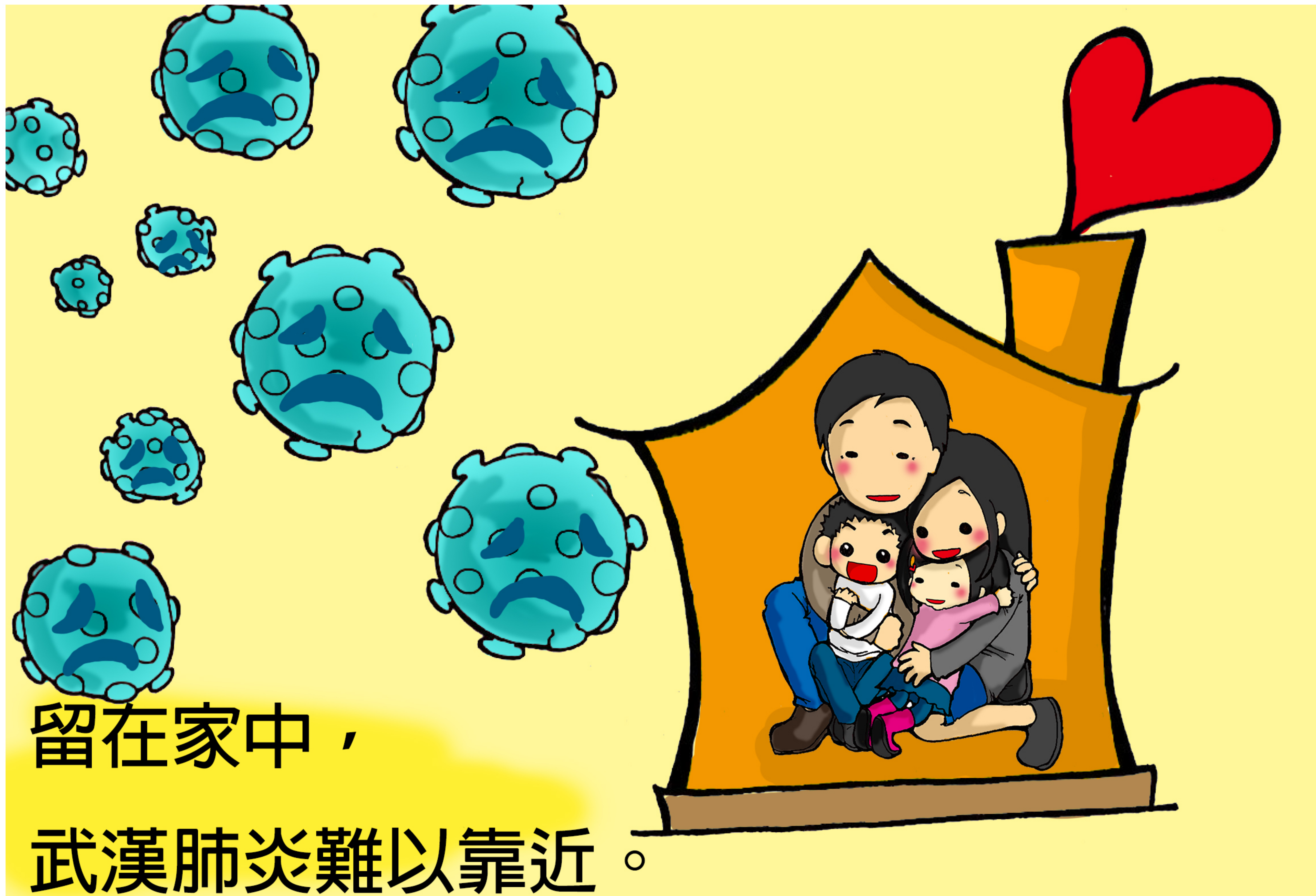


外出前要噴手，讓武漢肺炎難以接近自己

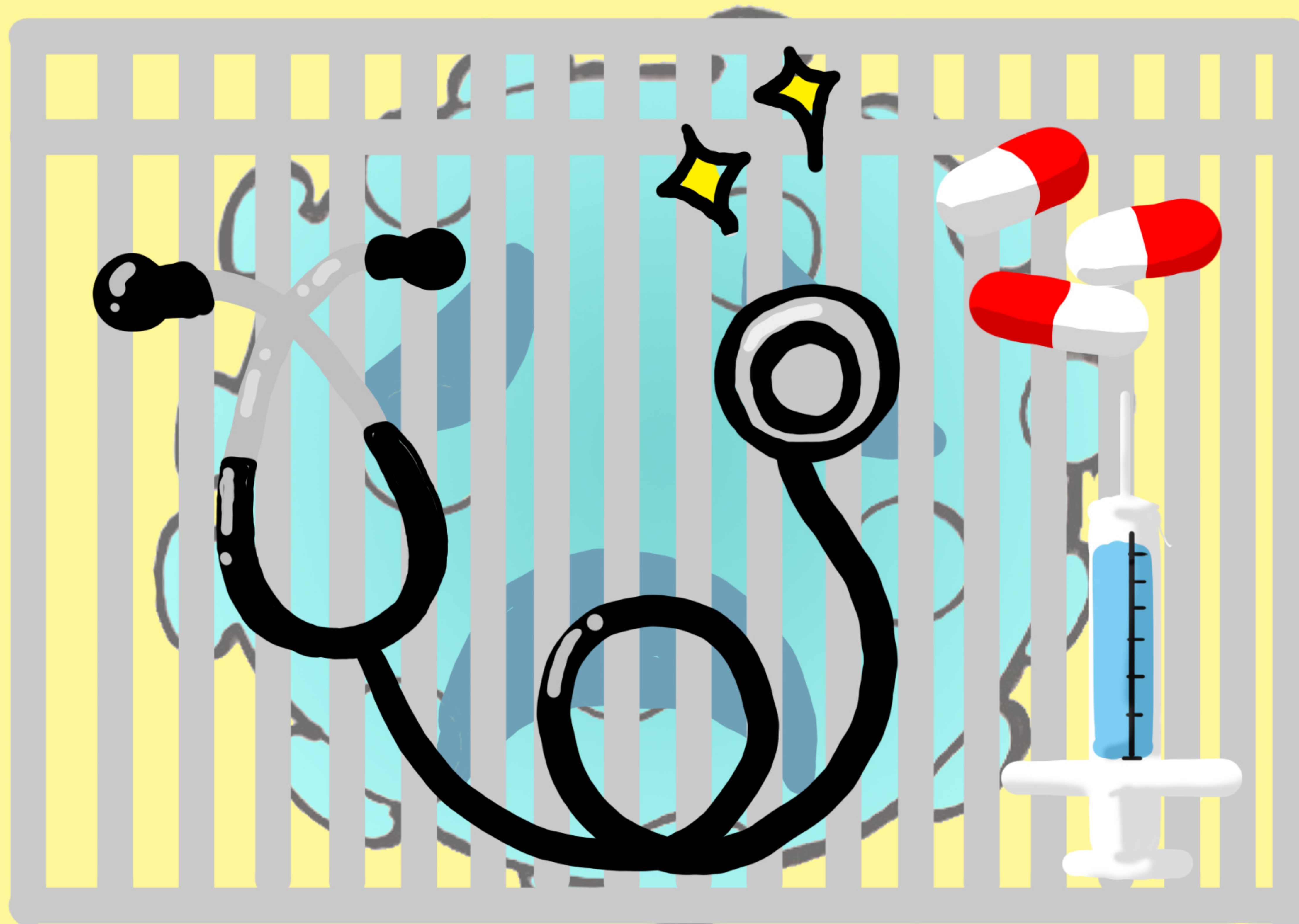
保護自己 3 :



回家第一件事就是洗手，
讓武漢肺炎進不了家門。



留在家中，
武漢肺炎難以靠近。



待醫生叔叔研製出疫苗或解藥，
就能成功捉走武漢肺炎。